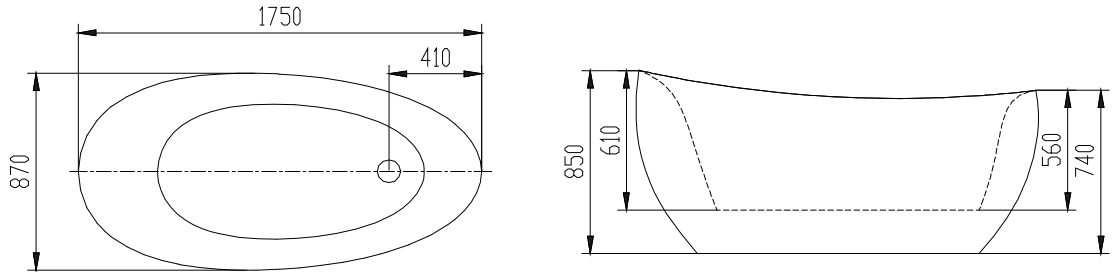


VEBO
威宝系列

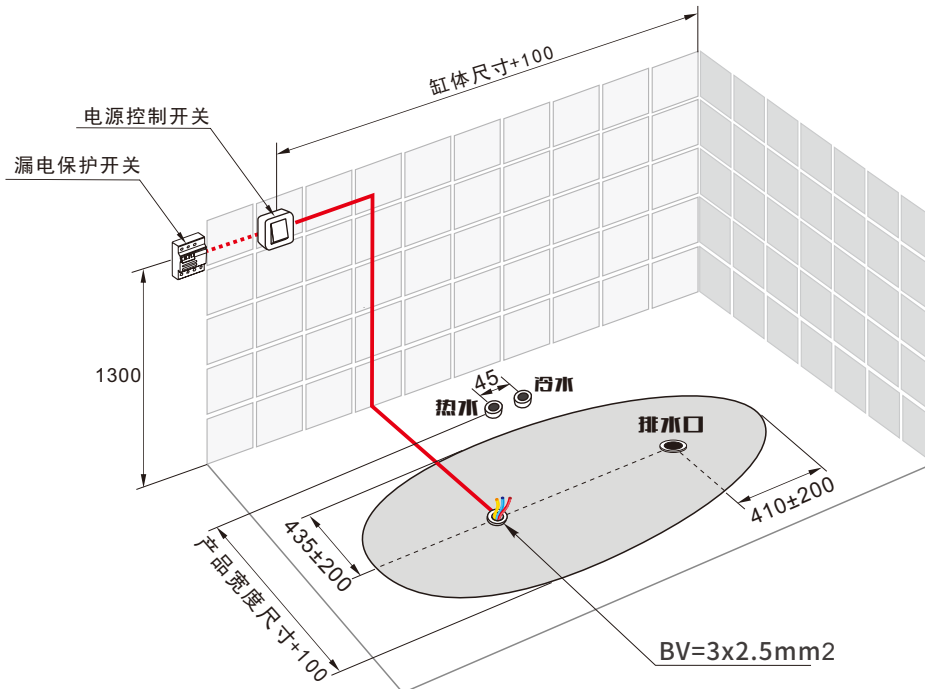
按摩泡泡缸
型号:WK-B01
规格:17500x870x850mm



·产品尺寸图



·水电安装尺寸图



注意：电源线与产品接线盒连接后，接线盒不能放置在地面上，务必固定在浴缸支架上。

·安装说明

1. 水源：

- 1)进水：离浴缸边缘100mm的地面预埋**1/2G**冷热水接管，装截止阀。
- 2)排水：下水口应位于以图示排水口为中心，半径为200mm的范围内（不要在正中心位置），并用软管连接。

2. 电源：

- 1)浴缸应独立回路电源供应，电源线为单相三线，**BV=3x2.5 mm²**，确保地线连接正常。
- 2)在电源回路上应安装控制开关，并连接至动作电流低于**30mA**的漏电保护开关上。
- 3)在安装图示的位置预留电源线口，预留**2m**长的电源线，直接与产品的电源接线盒连接。线口及电源线做好密封处理。
- 4)产品选配蓝牙音响等功能时，需单独增加电源插座。

▲警告：请按照此安装图示及说明要求水、电配置，必须遵循制造商有关水电安全指令。